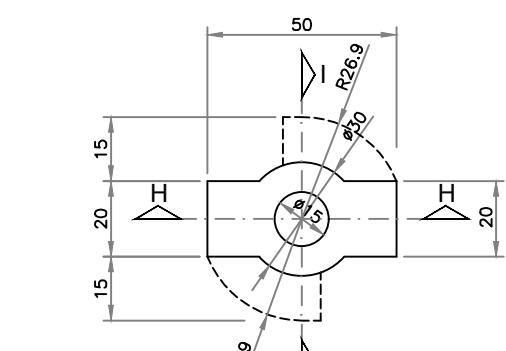
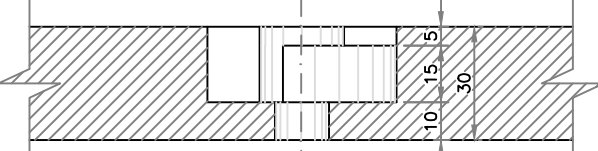


DETALHE TAMPÃO
ESC. 1:10

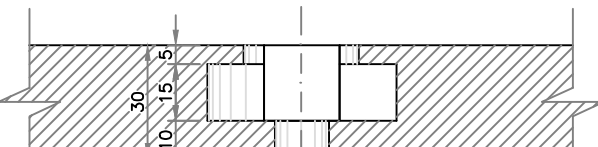
**DETALHE FURO PARA VENTILAÇÃO
E MECANISMO DE ABERTURA**



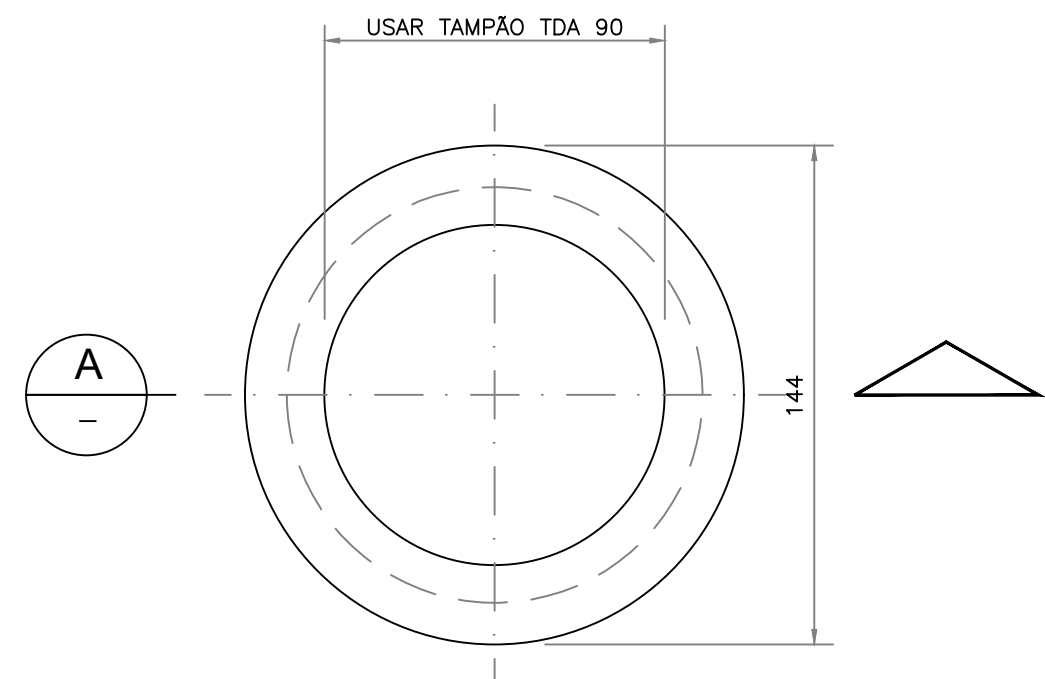
VISTA
ESC. 1:5



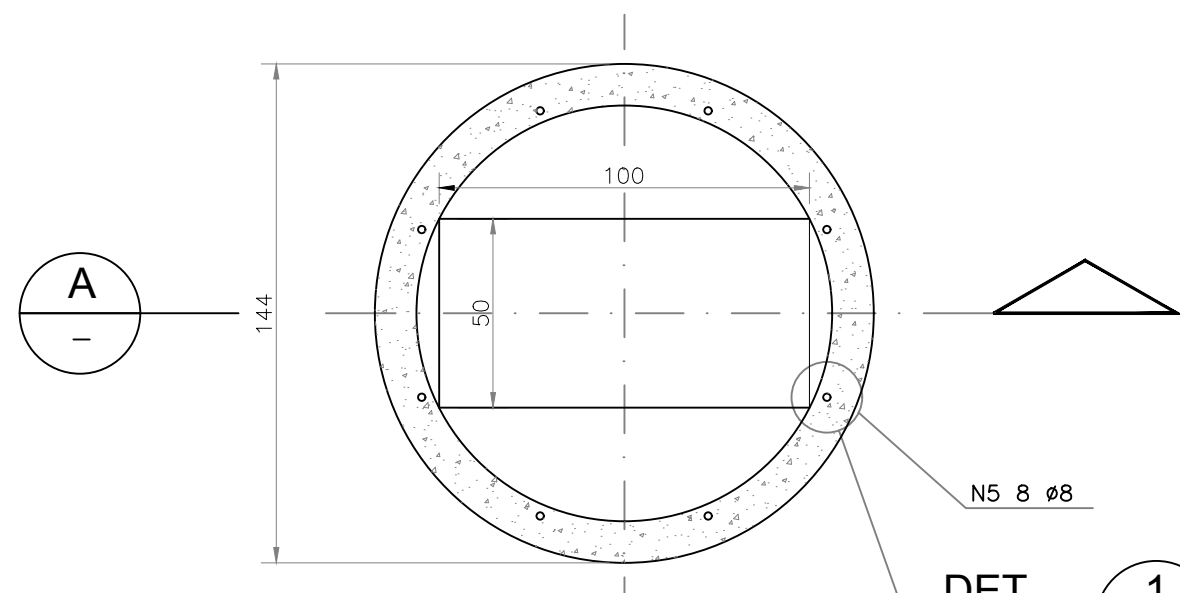
CORTE H
ESC. 1:5



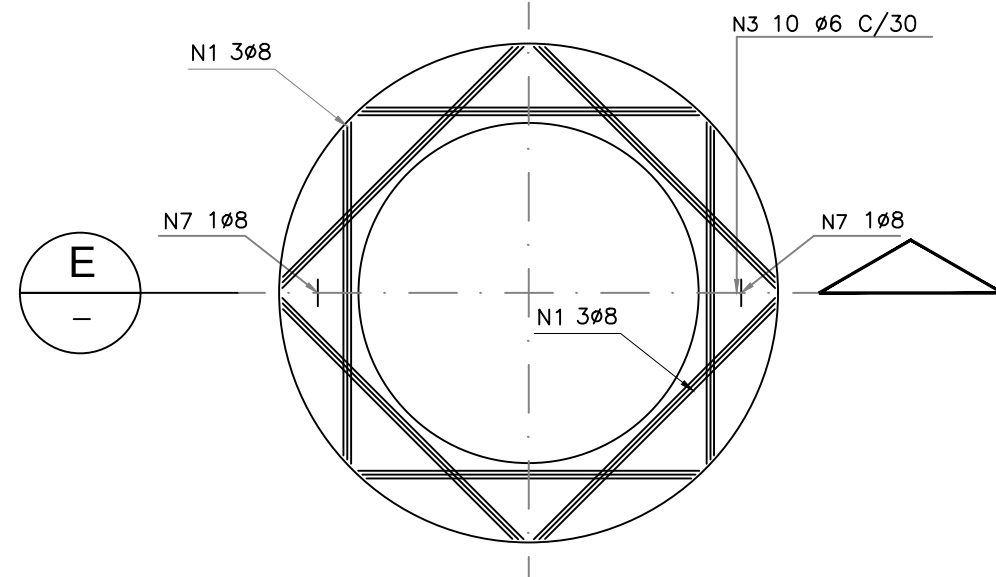
CORTE I
ESC. 1:5



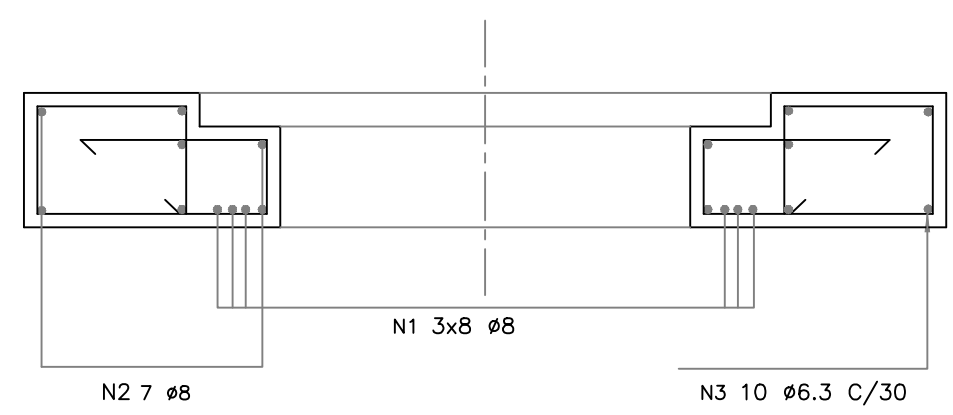
B VISTA
SEM/ESC.



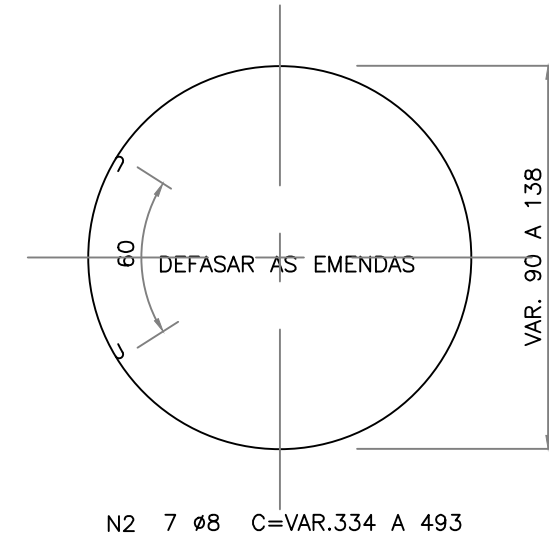
C CORTE
ESC. 1:20



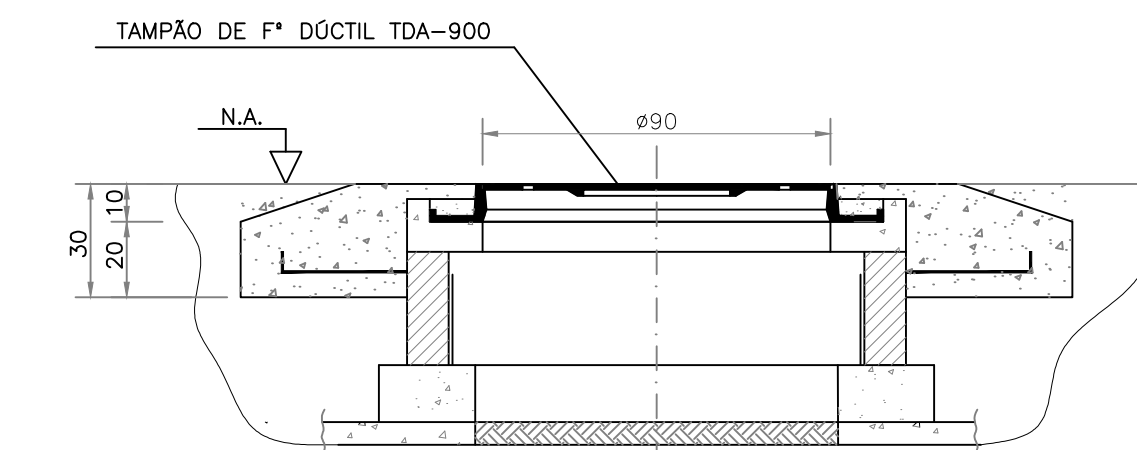
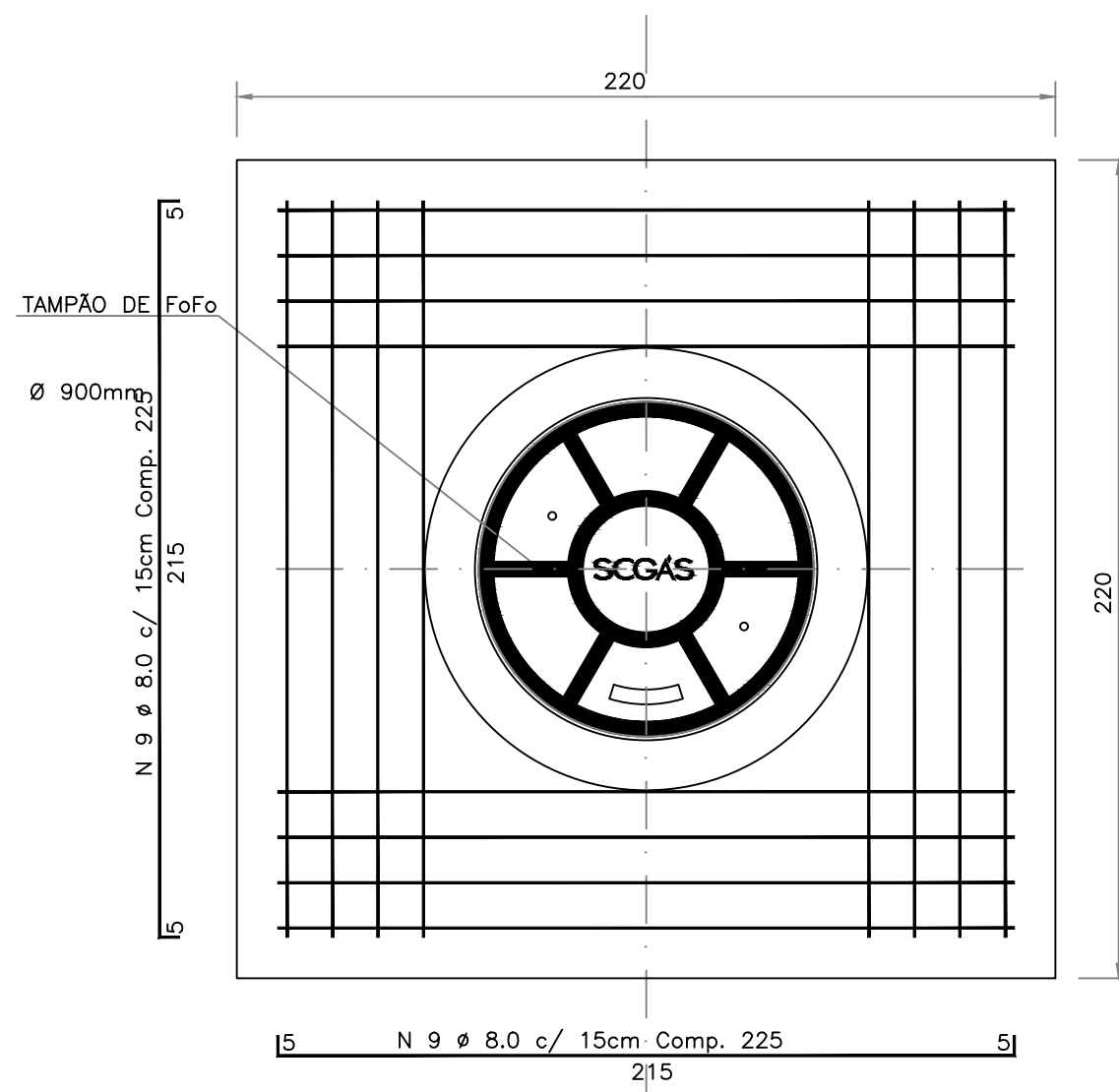
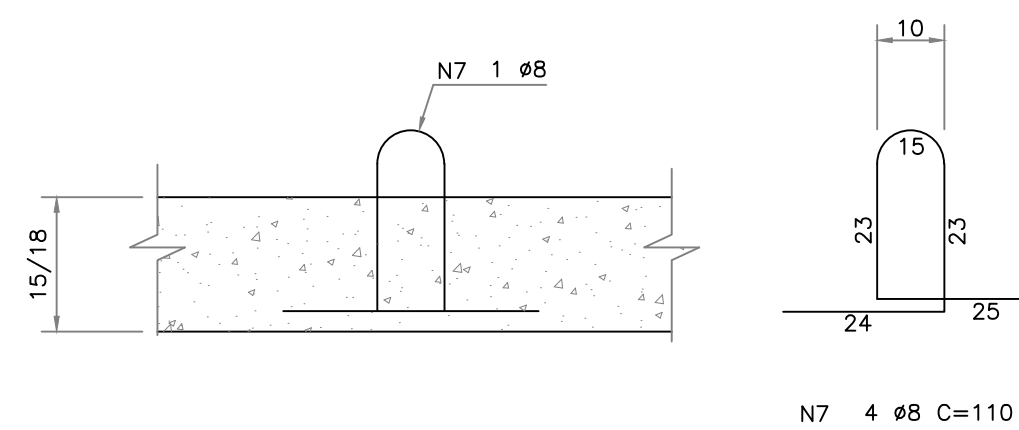
ARMAÇÃO DA TAMPA
ESC. 1:20



E CORTE
ESC. 1:10



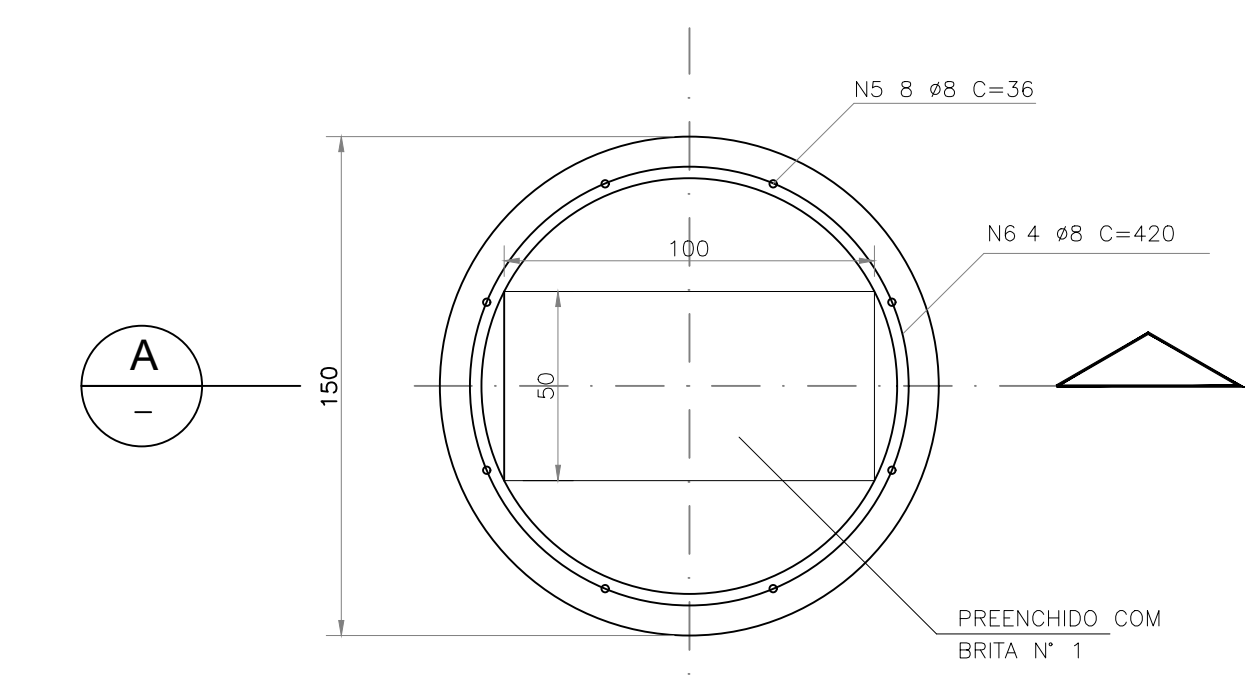
ARMADURA P/ IÇAMENTO DA TAMPA E LAJE INFERIOR
ESC. 1:10



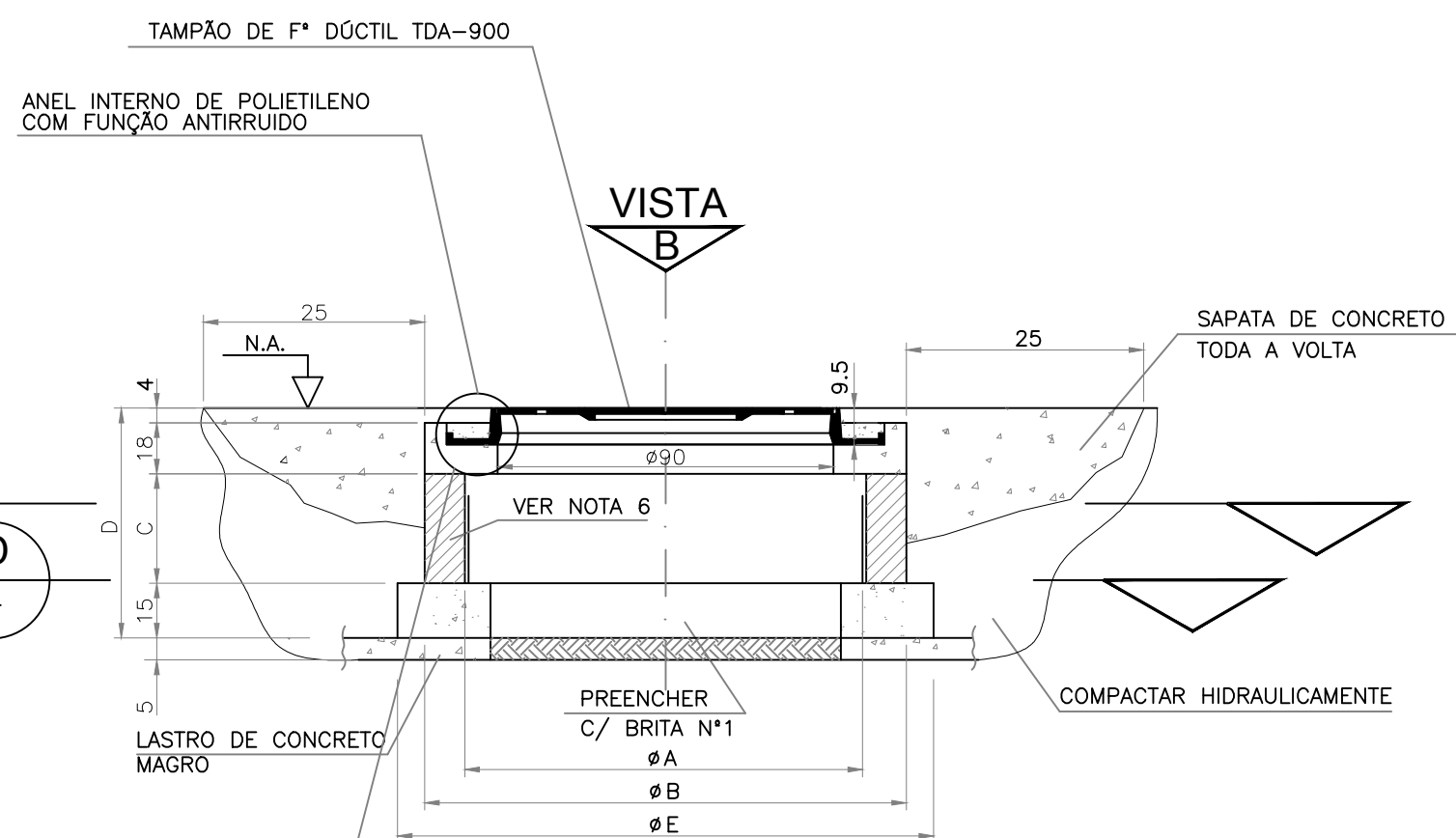
**DETALHE EM CORTE LOGITUDINAL
À PISTA DE ROLAMENTO**

ESC. 1:20

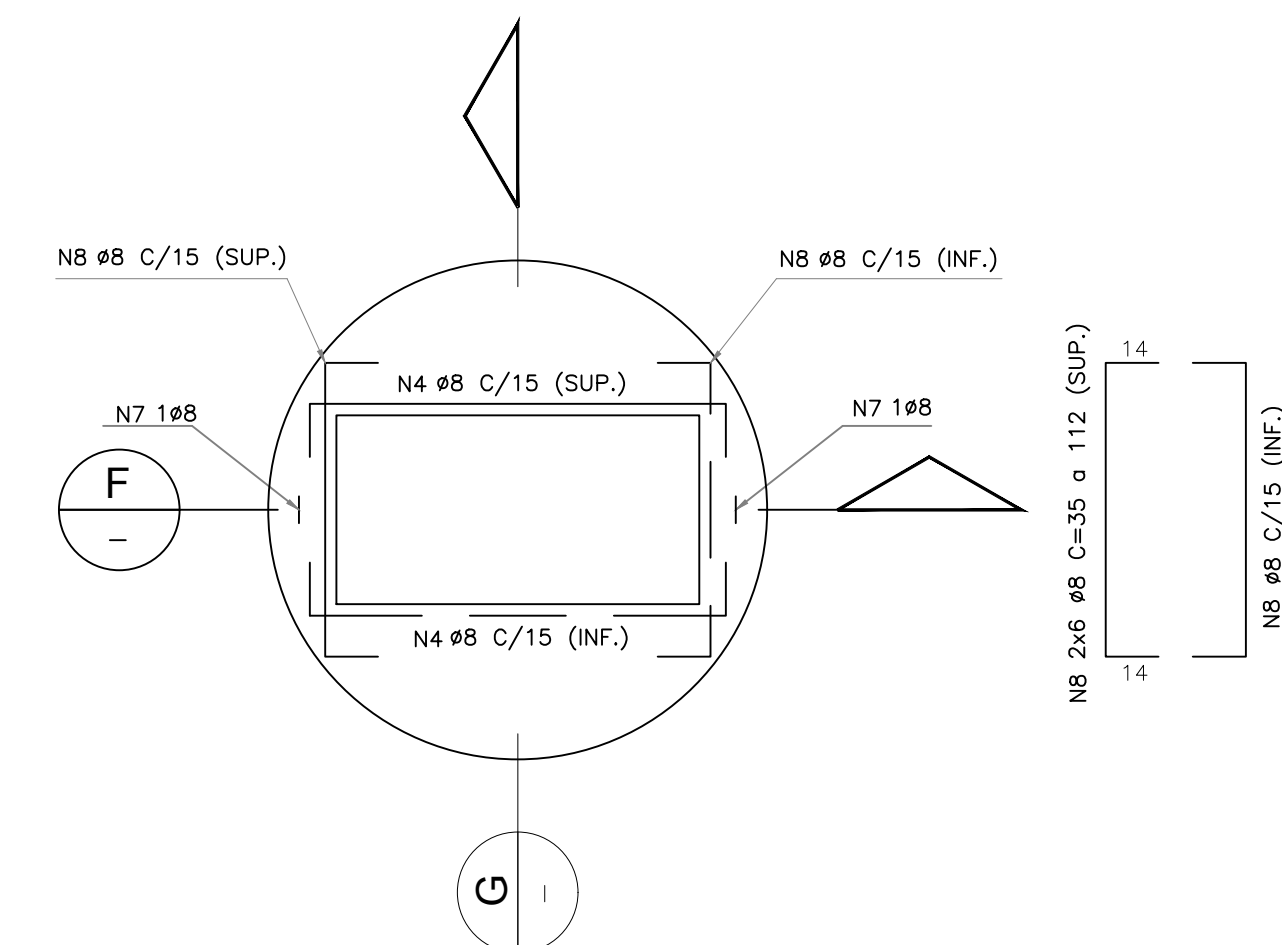
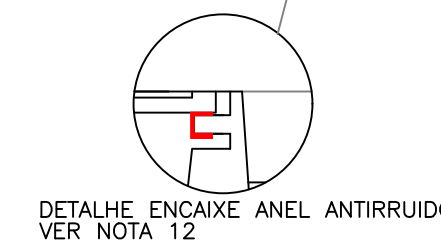
**DETALHE DA LAJE DE REFORÇO
DE CAIXA DE VÁLVULAS DE BLOQUEIO DE 6" e 8"
EM RODOVIAS SEM PAVIMENTAÇÃO**



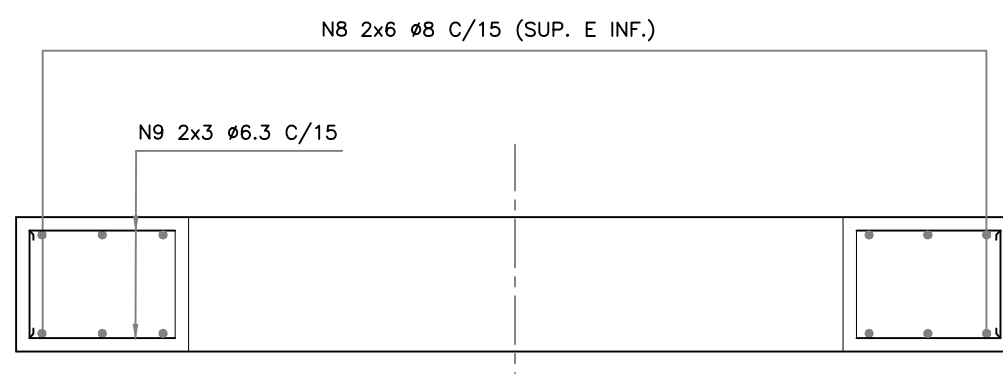
D CORTE
SEM / ESC.



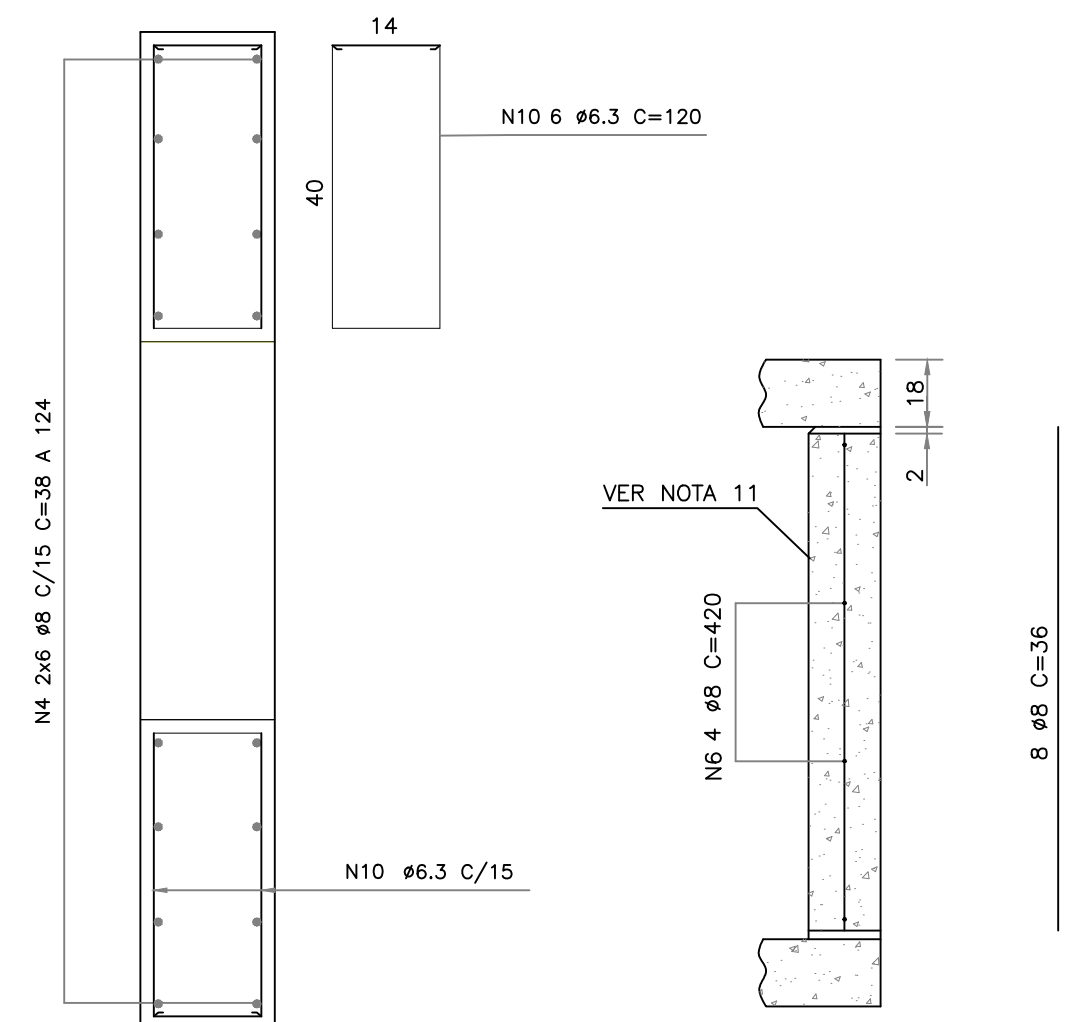
CORTE
ESC. 1:20



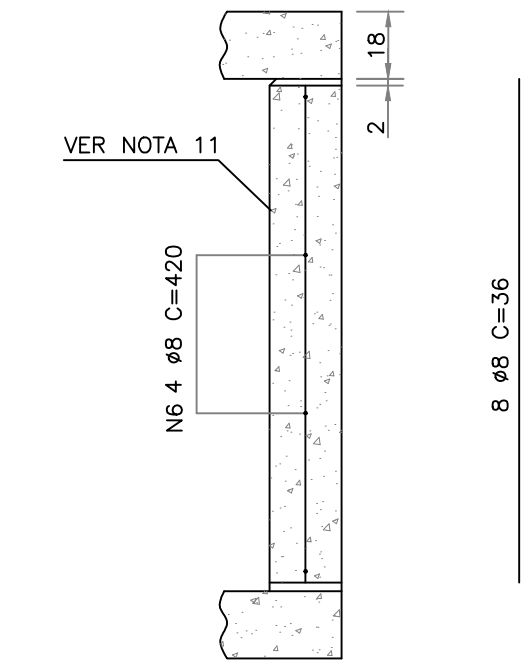
ARMAÇÃO DA LAJE INFERIOR
ESC. 1:20



F CORTE
ESC. 1:10



G CORTE
ESC. 1:10



1 DETALHE DO ANEL
ESC. 1:20

CAIXA P/ VÁLVULA TIPO ESFERA SEM REDUTOR			
CLASSE 150# 300#	DIÂMETRO NOMINAL		
	6"	8"	
A	120	120	
B	144	144	
C	42	42	
D	79	79	
E	150	150	

LISTA DE FERROS

POS.	Ø	QUANT.	COMPRIMENTO	
			UNIT. (cm)	TOTAL (cm)
1	8	24	116	2784
2	8	7	493	3451
3	6.3	10	99	990
4	8	16	38 a 124	1984
5	8	8	36	288
6	8	4	420	1680
7	8	4	110	440
8	8	12	35 a 112	1344
9	6.3	6	96	576
10	6.3	6	120	720

RESUMO

CA	Ø	COMPRIMENTO (m)	PESO	
			kgf/m	TOTAL (kg.)
50A	6.3	22,86	0,25	5,72
	8	119,71	0,40	47,88
	10	-	0,63	-
	12,5	-	0,96	-
TOTAL				53,60

DOCUMENTOS DE REFERÊNCIA

- 1-FD-40.300.SCG.008 -VÁLVULA DE BLOQUEIO E PURGA - FOLHA DE DADOS.
- 2-ET-40.300.SCG.011 -VÁLVULA DE BLOQUEIO E PURGA - ESPEC. TÉCNICA.
- 3-ET-00.320.SCG.001 -MANUAL DE CONSTRUÇÃO E MONTAGEM.
- 4-ET-00.320.SCG.012 -MATERIAL DE TUBULAÇÃO P/ DUTOS E ESTAÇÕES.
- 5-DE-40.330.SCG.106 -INSTALAÇÃO TÍPICA DE VÁLVULAS DE BLOQUEIO.
- 6-DE-44.330.SCG.506 -CAIXA P/ VÁLVULA DE BLOQUEIO TIPO ESFERA Ø6" e Ø8".
- 7-DE-44.330.SCG.500 -VÁLVULA DE BLOQUEIO.
- 8-ET-40.330.SCG.038 -TAMPÕES DE FERRO FUNDIDO DUCTIL COM ANEL ANTIRRUIDO.

NOTAS GERAIS

- 1 - COTAS E MEDIDAS EM "cm" EXCETO ONDE INDICADO .
- 2 - CONCRETO fck ≥ 18 MPa
- 3 - RECOBRIMENTO DA ARMADURA = 2,0cm
- 4 - A ESCAVAÇÃO DEVERÁ SER EFETUADA ATÉ 30 cm ABAIXO DA TUBULAÇÃO, E DEVERÁ SER FEITO O ATERRAMENTO HIDRÁULICO ATÉ 30 cm ACIMA DA TUBULAÇÃO. AS CAMADAS SUBSEQUENTES DEVERÃO SER ADENSADAS ATRAVÉS DE COMPACTAÇÃO MECÂNICA SEGUINDO O ESPECIFICADO NO ITEM 6.20 "REATERRO DE VALAS" DA ET-40.320.SCG.001 - MANUAL DE CONSTRUÇÃO E MONTAGEM.
- 5 - TAMPÃO (TDA) DE FERRO FUNDIDO DUCTIL, CONFORME NORMAS NBR-10158, NBR-10159 E NBR-10160, COMPLETO COM BASE DE ASSENTAMENTO, PARA CARGA DE RESISTÊNCIA DE 30t.
- 6 - PROJETO E EXECUÇÃO DA OBRA DE ACORDO COM AS NORMAS BRASILEIRAS VIGENTES.
- 7 - RESISTÊNCIAS CARACTERÍSTICAS MÍNIMAS EXIGIDAS:
CONCRETO fck ≥ 180 kgf/cm² (18MPa.)
AÇO CA-50A fyk ≥ 5.000 kgf/cm² (500MPa.)
- 8 - COBRIMENTO MÍNIMO DAS BARRAS =2 cm.
- 9 - PARA CURA DO CONCRETO MANTER A SUPERFÍCIE ÚMIDA EM PELO MENOS 7 DIAS APÓS O SEU LANÇAMENTO.
- 10 - IMPERMEABILIZAR AS SUPERFÍCIES INTERNAS DAS PAREDES E A LAJE DE PISO COM HEY'DI K11 SR+HEY'DI KZ (VER MANUAL DA HEY'DI DO BRASIL).
- 11 - ANEL DE CONCRETO ARMADO CA-1 (OPCIONAL).
- 12 - AS TAMPAS DEVERÃO SER PROVIDAS DE ANEL INTERNO DE POLIETILENO COM FUNÇÃO ANTIRRUIDO.

5	INCLUSÃO DE TAMPA COM SISTEMA ANTIRRUIDO	20.09.18	M.F.P.	O.S.F.	C.M.P.
4	REVISÃO FURO PARA VENTILAÇÃO/CHAVE	29.11.12	L.C.P.	O.S.F.	C.M.P.
3	REVISÃO DET. LAJE DE ESTABILIZAÇÃO	27.10.08	L.C.P.	O.S.F.	C.M.P.
2	ACRESC. DET. LAJE DE ESTABILIZAÇÃO	08.10.04	A.S.G.	J.B.N.	R.Z.T.
1	LIBERADO PARA CONSTRUÇÃO	14.05.03	A.S.G.	J.B.N.	R.Z.T.
0	EMISSION INICIAL	02.02.01	A.S.G.	J.B.N.	G.P.

ESTE DOCUMENTO É DE PROPRIEDADE DA SCGÁS, E NÃO PODE SER REPRODUZIDO OU USADO PARA QUALQUER FINALIDADE DIFERENTE DAQUELA PARA A QUAL ESTÁ SENDO FORNECIDO.



EMPREENDIMENTO			
REDE DE DISTRIBUIÇÃO DE GÁS NATURAL			
REGIÃO/ÁREA			
GERAL			
TÍTULO			
DETALHE TÍPICO DA CAIXA P/ INSTALAÇÃO DE VÁLVULA DE BLOQUEIO DE 6" e 8" (FORMA E ARMAÇÃO)			
PROJ.	DES.	VERIF.	APROV.
SCGÁS	A. GABRIEL	J. BRASCHER	GILBERTO PEPE
DATA	ESC.	FOLHA	
02/02/01	INDICADA		01/01
Nº. SCGÁS	DE-40.300.SCG.210		REV. 5